



+33 4 81 68 56 00

BETWEEN CULTURE AND NATURE IN SOUTH FINLAND

Discover the wealth of southern parts of Finland between sea landscapes, historic towns and luxuriant nature in the boreal taiga. After visiting the Finnish capital, immerse yourself in the heart of history by taking the road to the west by the coast. You will discover a rich cultural heritage attested by churches, castles and fortresses. After a bath of culture, take a bath of nature across the Great Lakes region. End your stay in a typical cottage at a lake to enjoy the good Finnish life.

📍 Région	Hossa
📍 Activité	Séjours en autonomie
🕒 Durée	8 jours
🏠 Code	IND03EN
💰 Prix	A partir de 675 €
👤 Niveau	1/5
🏠 Confort	5/5

PROGRAMME

📍 Jour 1 **PARIS - HELSINKI**



Arrival at Helsinki airport, a rental car is waiting for you. Spend the evening at leisure. Helsinki, also called the daughter of the Baltic by Finnish people is located in a beautiful environment surrounded by nature and rocked by the breeze of the Gulf of Finland. It is a dynamic city, clean, with impressive architecture, with vegetation. The atmosphere that prevails in this city reveals you its charm.

Accommodation : Hotel in city-center, twin room

📍 Jour 2 **Helsinki / Ekenäs/ Hanko / Mathildedal**



Today, drive on the King's road to get to Hanko: This road was formerly used by kings and merchants who were traveling between Norway and Russia. This road remains strongly marked by the history of a country located at the crossroads between East and West. Make a detour to Ekenäs and go walking in the old town, there you will also have the opportunity to admire the archipelago of 1,300 islands that surrounds the city. You will arrive on the peninsula where you can enjoy the Finnish coast. By late afternoon, drive to Mathildedal where you can unpack for two nights.

Accommodation : B&B, twin room

Transport : 200km

📍 Jour 3 **Teijo National park**



Enjoy the surrounding nature, do not hesitate to rent a boat with motor, a fishing rod or a bike! It is possible to organize boat trips to the islands. In Mathildedal, you are at the edge of Teijo National Park. Inhale deeply and hike on the colored paths of wild berries and mushrooms.

Accommodation : B&B, twin room

📍 Jour 4 **Turku, former Finnish capital**



Take the road and go through the Halikko bay that immerses you into the atmosphere of a Norwegian fjord. Discover the surroundings of Turku and enjoy the bird life of its 20 000 islands. Maybe you will observe guillemots, eiders, terns or gulls nesting in the area in summer. You can take the "road of the archipelago tour": 250 kms through the islands where people speak Swedish and Finnish. This archipelago is inhabited for centuries by fishermen, lighthouse keepers and tags, sailors, there were even once smugglers. You will discover beautiful natural landscapes, some islands are only rocks covered with shrubs and lichens. Life is punctuated by the passage of postal ships, water taxis and shuttles that bring food. For the

sportsmen, there is the possibility to rent kayaks to visit from the sea this beautiful place. For the contemplatives, many museums worth visiting in particular those in ancient sailboats.

Accommodation: Villa in the area/ twin hotel room

Transport: 145 kms

📍 Jour 5 **Go to the heart of nature**

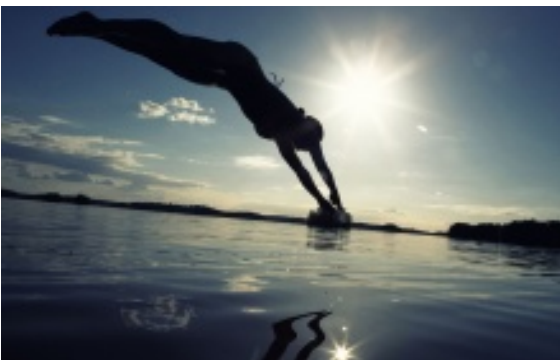


Before going a bit further in the lands, have a stop at the small port of Naantali to stroll in the old charming city. Walk along the coastline up to Rauma and its old city on the UNESCO heritage. Take the road again for some time and admire the wonders of the Finnish parks: forests, lakes and rivers in serenity. Traditional saunas is also part of this magic scenery.

Accommodation: Cabins for 2 or cabins for 4 (2 twin rooms)

Transport: 300 kms

📍 Jour 6 **Finnish art of living**



Wish to try Finnish art of living? So rent fishing equipment and enjoy the tranquility of the lakes to catch a pike on your boat before taking a sauna. If you want large spaces, two national parks open to you: Helvetinjärvi and Seitsemäinen national park, do not hesitate!

📍 Jour 7 **Tampere**

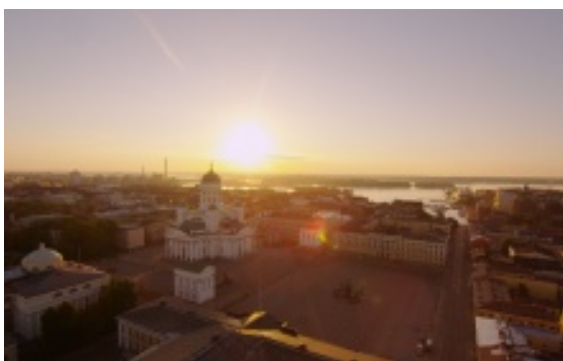


After a nice break in the forest, drive to Tampere, a surprising city. Then take the road to the south to Akaa for a final stop in a charming B & B

Accommodation : B&B, twin room

Transport : 115 kms

📍 Jour 8 **Flight back home**



Drive to Helsinki airport. Returning your rental car and take your flight back to Paris.

Transport : 140 kms

PÉRIODE & BUDGET

Quand voyager ?

La meilleure période pour voyager est la suivante :

janv.

févr.

mars

avr.

mai

juin

juil.

août

sept.

oct.

nov.

déc.

Prix

The price "from" is per person and based on a two persons group during the middle season. Feel free to contact us for a specific quotation.

Ce budget est indiqué par personne, selon disponibilité. Votre agent local vous fera parvenir un devis personnalisé avec le prix exact. En effet, ce dernier peut varier en fonction de plusieurs éléments (disponibilité, niveaux de prestations, période, nb de participants, délai de réservation et bien d'autres encore).

Le prix comprend

Prices include :

- Accommodation : Hotel, B&B : 7 nights (twin or double)
- Breakfast
- Car rental

Le prix ne comprend pas

Price does not include :

- Diner or lunch
- Gasoline
- Drinks
- Personal fees (like museum or activity)

Vols internationaux

Before booking your flights, contact our advisors so that they can validate your flight plan, before any purchase.

Conditions de paiement et d'annulation

Inscription

L'inscription à l'une de nos activités ou voyage implique l'acceptation des conditions générales de vente. Chaque client doit remplir un bulletin d'inscription. L'inscription n'est acceptée qu'avec le versement d'un acompte représentant 35% du montant total du voyage et dans la mesure des places disponibles. Si l'inscription se fait à moins de 35 jours du départ, le prix total du voyage devra être réglé dès l'inscription. Vous pouvez effectuer votre paiement par virement bancaire (SWIFT/IBAN) ou par carte bleue directement sur le site (à paraître prochainement). Une confirmation d'inscription vous sera envoyée par mail dans les plus brefs délais.

Facturation

Une fois votre réservation enregistrée, nous vous envoyons par mail votre facture. Le solde doit nous parvenir au moins 35 jours avant votre date d'arrivée. Si le solde du voyage ne nous est pas parvenu dans ces délais, Norwide Finland Oy se réserve le droit d'annuler la réservation sans indemnité.

Annulation

Conditions et frais d'annulation :

Si, pour quelque raison que ce soit, vous devez annuler votre voyage, les sommes que vous avez versées vous seront remboursées sous réserve des retenues suivantes :

Si votre annulation a lieu :

- Jusqu'à 31 jours avant la date de départ: 30% du montant total du dossier (hors assurance).
- De 30 à 21 jours avant la date du départ : 40% du montant total du dossier (hors assurance)
- De 20 à 14 jours avant la date du départ : 50% du montant total du dossier (hors assurance)
- De 13 à 7 jours avant la date du départ : 75% du montant total du dossier (hors assurance)
- A moins de 7 jours avant la date du départ : 100% du montant total du dossier (hors assurance)

Cas particuliers:

Quelle que soit la date d'annulation ou de modification de contrat, les frais suivants s'ajoutent au barème ci-dessus :

- Frais fixes aériens : si votre billet d'avion doit être émis longtemps à l'avance, souvent pour vous éviter des suppléments importants, 100% des frais non remboursables en cas d'annulation ou de modification de votre plan de vol vous seront facturés. Dans ce cas le barème ci-dessus ne s'applique que sur le prix du voyage sans le vol.
- Frais fixes terrestres : les frais engagés tôt pour des réservations fermes vous seront facturés en cas d'annulation.
- Frais d'assurance : que vous ayez souscrit une assurance multirisques ou une assurance annulation, le montant de l'assurance est dû et ne peut faire l'objet d'aucun remboursement.

Ces conditions spécifiques vous seront signifiées sur votre confirmation d'inscription. Si vous êtes dans l'obligation d'annuler votre voyage avant son commencement (date de départ), vous devez en informer dès que possible Norwide Finland Oy et l'assureur par tout moyen écrit permettant d'obtenir un accusé de réception.

C'est la date de réception de l'écrit qui sera retenue comme date d'annulation pour facturer les frais d'annulation.

Si Norwide Finland Oy se trouve dans l'obligation d'annuler un départ en groupe, en raison du nombre insuffisant de participants, la décision sera prise et les clients informés au plus tard 21 jours avant le départ. Norwide Finland Oy peut également annuler un départ suite à des événements exceptionnels, relevant notamment des cas de force majeure (éruption volcanique, événements sociaux, grèves, intempéries) pouvant porter atteinte à la sécurité des participants. Dans ces cas, les participants seront remboursés intégralement des sommes qu'ils ont versées sans toutefois pouvoir prétendre à aucune indemnité.

Modification du contrat

En cas de modification d'un voyage par le client entraînant des frais pour Norwide Finland OY , ces frais seront à la charge du client. Dans tous les cas, toute modification fera l'objet d'un écrit. Norwide Finland Oy pourrait modifier des éléments au contrat de voyage, si des événements extérieurs à notre volonté s'imposaient. Nos clients en seraient informés par écrit dans les plus brefs délais.

Prix et révision des prix

Pour les voyages en groupe, les prix figurant sur le site internet ont été calculés et sont valables pour le nombre indiqué de participants pour chaque voyage. Les tarifs sont confirmés lors de l'inscription. Si le nombre de participants est inférieur, un supplément petit groupe peut être appliqué. Pour tous les séjours, Pour tous les séjours ou programmes, nous mentionnons le prix par personne, valable à partir d'un certain nombre de participants, et nous détaillons les prestations incluses et non incluses de ce prix. Toute modification des taux de change, des prix des différents éléments composant un voyage et en particulier le prix des carburants peut entraîner un réajustement du prix.

Cession du contrat

En cas de cession du contrat par le client à un cessionnaire, les conditions de modification et d'annulation s'appliquent.

Assurance

Nous vous invitons à souscrire une assurance avant votre départ garantissant les activités pratiquées avec Norwide Finland Oy. Le détail des assurances proposées est disponible sur cette page: <http://norwide.com/fr/assurance>

Dans le cas où vous ne souscrivez pas d'assurance avec nous, nous vous demandons de bien vouloir nous communiquer par mail les informations de votre contrat d'assurance (nom de la compagnie, nom du contrat, n° de police d'assurance, n° de téléphone) et d'emporter ces informations avec vous lors de votre séjour.

Visa

No visa required for European citizens. For other nationalities, inquire at the consulate or embassy.

Carte d'identité

Inquire at the consulate or embassy.

If you are traveling with your children, please note that minors, regardless of their age, must also have an individual identity card or an individual passport. A minor traveling alone, with an identity card or an individual passport, no longer needs an exit permit. If the child, traveling with an identity card, is accompanied by a parent with a name other than his, it will have to be provided with a document (family record book) proving filiation.

As of January 1, 2014, the validity period of the national identity card increases from 10 to 15 years for adults (over 18 years). The five-year extension for identity cards concerns:

- new secure identity cards (laminated cards) issued from 1 January 2014 to adults.
- secure identity cards issued (plastic cards) between January 2, 2004 and December 31, 2013 to adults