










+33 4 81 68 56 00

# ENTRE CULTURE ET NATURE DANS LE SUD DE LA FINLANDE

Partez à la découverte de la richesse des régions sud de la Finlande entre paysages marins, villes chargées d'histoire et nature luxuriante de la taïga boréale. Après avoir visité la capitale Finlandaise, plongez-vous au cœur de l'histoire en prenant la route vers l'ouest, par le littoral. Vous y découvrirez un héritage culturel dont témoignent les églises, châteaux et forteresses. Après un bain de culture, prenez un bain de nature en traversant une région remplis de forêts boréales et de grands lacs. Terminez votre séjour dans un petit chalet typique, au bord d'un lac pour profiter de la douceur de vivre finlandaise.

|   |   |
|---|---|
|  Région    | Finlande du Sud                           |
|  Activité  | Découverte<br>été<br>Séjours en autonomie |
|  Durée     | 8 jours                                   |
|  Code      | IND03                                     |
|  Prix      | A partir de 840 €                         |
|  Niveau   | 2/5                                       |
|  Confort | 4/5                                       |

## PROGRAMME

### 📍 Jour 1 Paris - Helsinki



Vol aller, prise en charge de votre véhicule. Soirée libre  
Helsinki, aussi appelée la fille de la Baltique par les Finlandais est située dans un environnement magnifique : entourée de nature et caressée par la brise du golfe de Finlande. C'est une ville dynamique, propre, à l'architecture impressionnante, teintée de verdure. L'atmosphère qui y règne vous dévoilera son charme.

*Hébergement : Hôtel en centre-ville*

### 📍 Jour 2 Helsinki / Ekenäs/ Hanko



Empruntez la route des rois pour vous rendre à Hanko : Cette route fut empruntée jadis par les rois et marchands qui circulaient entre la Norvège et la Russie et reste fortement marquée par l'histoire d'un pays situé à la croisée des chemins entre l'Est et l'Ouest. Faites un détour à Ekenäs pour arpenter la vieille ville à pied et admirer l'archipel de 1300 îles qui entoure la ville. Vous arriverez sur la presqu'île où vous pourrez profiter du littoral finlandais. En fin de journée, vous vous installerez à Hanko dans votre hébergement à la pointe la plus australe de la Finlande, face à la mer Baltique.

*Hébergement : B&B*

*Transport : 200 kms*

### 📍 Jour 3 Mathildedal / Parc national de Teijo



Ce matin profitez de la nature environnante, n'hésitez pas à louer un bateau à moteur, une canne à pêche ou un vélo ! Il est possible d'organiser des sorties en mer pour rejoindre les îles.

Puis vous prenez la route vers Mathildedal ou vous êtes au bord du parc national de Teijo. Inspirez profondément et randonnez sur les chemins colorés de baies sauvages et champignons.

*Hébergement : B&B*

### 📍 Jour 4 Turku, ancienne capitale finlandaise



Reprenez la route et passez par la baie de Halikko vous immerge dans l'ambiance d'un fjord norvégien. Découvrez les alentours de Turku pour admirer la faune ornithologique de ses 20 000 îles. Peut-être y observerez-vous des guillemots, sternes eiders ou goéland qui nichent dans le secteur l'été. Vous pouvez emprunter la « route du tour de l'archipel » : 250 kms passe par des îles où les gens parlent suédois et finnois, l'archipel est habité depuis des siècles par des pêcheurs, gardiens de phares et balises, marins, il y eut même autrefois des contrebandiers. Elle fait découvrir de superbes paysages naturels, certains îlots ne sont que des rochers recouverts d'arbustes et de lichens. La vie est rythmée par le passage des navires

postaux, des bateaux-taxis et de ceux qui amènent les vivres. Pour les plus sportifs, vous trouverez de quoi louer des kayaks pour visiter depuis la mer, pour les plus contemplatifs, de nombreux musées valent le détour dans des anciens voiliers notamment.

Le soir vous vous installerez dans votre hébergement à Turku

*Hébergement : B&B dans les environs*

*Transport : 145 kms*

#### 📍 Jour 5 **Ruovesi - Rendez-vous au cœur de la nature**



Avant de remonter dans les terres, faites un arrêt au petit port de Naantali pour vous promener dans la vieille ville charmante. Longez le littoral pour jusqu'à Rauma et sa vieille ville inscrite au patrimoine de l'UNESCO.

Reprenez la route pour vous approprier quelques temps les merveilles des parcs finlandais: forêts, lacs et rivières dans la sérénité. Les saunas traditionnels s'ajoutent à la magie du décor.

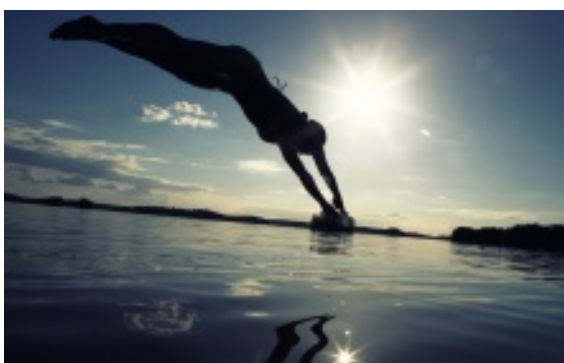
Par la suite vous reprenez la route au Nord pour vous plonger en pleine nature et au cœur des forêts finlandaises.

Vous vous installez pour deux nuits dans votre chalet au milieu des bois et des lacs à Ruovesi au Nord de Tampere.

*Hébergement : Chalet / B&B*

*Transport : 300 kms*

#### 📍 Jour 6 **Journée d'activités finlandaises**



Vous souhaitez vivre à la finlandaise ? Alors louez du matériel de pêche et profitez de la quiétude des lacs pour attraper un brochet sur votre barque avant de faire un sauna. Si vous avez envie de grands espaces, deux parcs nationaux s'offrent à vous : Helvetinjärvi et Seitsemien alors n'hésitez pas !

*Hébergement : Chalet / B&B*

#### 📍 Jour 7 **Tampere - Akaa**



Après une belle coupure dans les forêts, rejoignez Tampere, une ville surprenante où vous retrouverez la civilisation et passerez votre dernière journée et nuit avant de reprendre la route pour le sud en direction d'Helsinki.

(Vous aurez également la possibilité de passer votre dernière nuit avec une dernière halte finlandaise, dans un charmant B&B à Aaka si vous préférez fuir la ville)

Hébergement : B&B

Transport : 75kms

#### 📍 Jour 8 **Retour à Helsinki et vol retour**



Route retour directement à l'aéroport d'Helsinki, remise de votre véhicule.  
Vol retour

Transport : 180 kms

Lors de votre réservation vous aurez la possibilité de choisir entre différentes catégories d'hébergements, des guesthouse et séjours chez l'habitant aux chalets en bord de lac ou hôtels en centre ville.

## PÉRIODE & BUDGET

### Quand voyager ?

La meilleure période pour voyager est la suivante :

janv.

févr.

mars

avr.

mai

juin

juil.

août

sept.

oct.

nov.

déc.

### Prix

Le prix "à partir de" est calculé par personne et basé sur une demande de 2 voyageurs(es) en basse saison.

Demandez un devis pour recevoir une offre sur mesure.

*Ce budget est indiqué par personne, selon disponibilité. Votre agent local vous fera parvenir un devis personnalisé avec le prix exact. En effet, ce dernier peut varier en fonction de plusieurs éléments (disponibilité, niveaux de prestations, période, nb de participants, délai de réservation et bien d'autres encore).*

### Le prix comprend

- L'hébergement en chalet, hôtel, B&B et/ou chez l'habitant pour 7 nuits, base chambre double avec douche et wc
- Les petits déjeuners
- La location de voiture catégorie A avec l'assurance CDW et le kilométrage illimité (possibilité de choisir toute catégorie supérieure).

### Le prix ne comprend pas

- Les déjeuners et dîners
- Les frais d'essence
- Les boissons (hors eau, thé/café dans vos hébergements)
- Les dépenses personnelles
- Les activités, entrées dans les musées
- Votre assurance annulation/Multi-risque: Nous vous conseillons de souscrire à ce type d'assurance et d'apporter vos documents avec vous lors du voyage. Pour plus d'informations : <http://norwide.com/fr/assurance>

### Vols internationaux

Avant de réserver vos vols aller/retour, contactez nos conseillères afin qu'elle puissent valider votre plan de vol, avant tout achat. Si toutefois votre plan de vol ne correspond pas au notre, nous nous gardons le droit de vous demander d'attendre le prochain transfert ou d'appliquer un supplément.

### Conditions de paiement et d'annulation

#### Inscription

L'inscription à l'une de nos activités ou voyage implique l'acceptation des conditions générales de vente. Chaque client doit remplir un bulletin d'inscription. L'inscription n'est acceptée qu'avec le versement d'un acompte représentant 35% du montant total du voyage et dans la mesure des places disponibles. Si l'inscription se fait à moins de 35 jours du départ, le prix total du voyage devra être réglé dès l'inscription. Vous pouvez effectuer votre paiement par virement bancaire (SWIFT/IBAN) ou par carte bleue directement sur le site (à paraître prochainement). Une confirmation d'inscription vous sera envoyée par mail dans les plus brefs délais.

#### Facturation

Une fois votre réservation enregistrée, nous vous envoyons par mail votre facture. Le solde doit nous parvenir au moins 35 jours avant votre date d'arrivée. Si le solde du voyage ne nous est pas parvenu dans ces délais, Norwide Finland Oy se réserve le droit d'annuler la réservation sans indemnité.

#### Annulation

##### Conditions et frais d'annulation :

Si, pour quelque raison que ce soit, vous devez annuler votre voyage, les sommes que vous avez versées vous seront remboursées sous réserve des retenues suivantes :

##### Si votre annulation a lieu :

- Jusqu'à 31 jours avant la date de départ: 30% du montant total du dossier (hors assurance).
- De 30 à 21 jours avant la date du départ : 40% du montant total du dossier (hors assurance)
- De 20 à 14 jours avant la date du départ : 50% du montant total du dossier (hors assurance)

- De 13 à 7 jours avant la date du départ : 75% du montant total du dossier (hors assurance)
- A moins de 7 jours avant la date du départ : 100% du montant total du dossier (hors assurance)

#### **Cas particuliers:**

Quelle que soit la date d'annulation ou de modification de contrat, les frais suivants s'ajoutent au barème ci-dessus :

- Frais fixes aériens : si votre billet d'avion doit être émis longtemps à l'avance, souvent pour vous éviter des suppléments importants, 100% des frais non remboursables en cas d'annulation ou de modification de votre plan de vol vous seront facturés. Dans ce cas le barème ci-dessus ne s'applique que sur le prix du voyage sans le vol.
- Frais fixes terrestres : les frais engagés tôt pour des réservations fermes vous seront facturés en cas d'annulation.
- Frais d'assurance : que vous ayez souscrit une assurance multirisques ou une assurance annulation, le montant de l'assurance est dû et ne peut faire l'objet d'aucun remboursement.

Ces conditions spécifiques vous seront signifiées sur votre confirmation d'inscription. Si vous êtes dans l'obligation d'annuler votre voyage avant son commencement (date de départ), vous devez en informer dès que possible Norwide Finland Oy et l'assureur par tout moyen écrit permettant d'obtenir un accusé de réception.

C'est la date de réception de l'écrit qui sera retenue comme date d'annulation pour facturer les frais d'annulation.

Si Norwide Finland Oy se trouve dans l'obligation d'annuler un départ en groupe, en raison du nombre insuffisant de participants, la décision sera prise et les clients informés au plus tard 21 jours avant le départ. Norwide Finland Oy peut également annuler un départ suite à des événements exceptionnels, relevant notamment des cas de force majeure (éruption volcanique, événements sociaux, grèves, intempéries) pouvant porter atteinte à la sécurité des participants. Dans ces cas, les participants seront remboursés intégralement des sommes qu'ils ont versées sans toutefois pouvoir prétendre à aucune indemnité.

#### **Modification du contrat**

En cas de modification d'un voyage par le client entraînant des frais pour Norwide Finland OY , ces frais seront à la charge du client. Dans tous les cas, toute modification fera l'objet d'un écrit. Norwide Finland Oy pourrait modifier des éléments au contrat de voyage, si des événements extérieurs à notre volonté s'imposaient. Nos clients en seraient informés par écrit dans les plus brefs délais.

#### **Prix et révision des prix**

Pour les voyages en groupe, les prix figurant sur le site internet ont été calculés et sont valables pour le nombre indiqué de participants pour chaque voyage. Les tarifs sont confirmés lors de l'inscription. Si le nombre de participants est inférieur, un supplément petit groupe peut être appliqué. Pour tous les séjours, Pour tous les séjours ou programmes, nous mentionnons le prix par personne, valable à partir d'un certain nombre de participants, et nous détaillons les prestations incluses et non incluses de ce prix. Toute modification des taux de change, des prix des différents éléments composant un voyage et en particulier le prix des carburants peut entraîner un réajustement du prix.

#### **Cession du contrat**

En cas de cession du contrat par le client à un cessionnaire, les conditions de modification et d'annulation s'appliquent.

#### **Assurance**

---

Nous vous invitons à souscrire une assurance avant votre départ garantissant les activités pratiquées avec Norwide Finland Oy. Le détail des assurances proposées est disponible sur cette page: <http://norwide.com/fr/assurance>

Dans le cas où vous ne souscrivez pas d'assurance avec nous, nous vous demandons de bien vouloir nous communiquer par mail les informations de votre contrat d'assurance (nom de la compagnie, nom du contrat, n° de police d'assurance, n° de téléphone) et d'emporter ces informations avec vous lors de votre séjour.



### Encadrement

Ce séjour sans encadrement vous est proposé en complète liberté. Vous disposerez d'un road book détaillant votre itinéraire lors de votre séjour.

### Hébergement

Lors de votre séjour vous aurez la possibilité de choisir entre différents types d'hébergements, que ce soit des guesthouse ou chez l'habitant, aux chalets au bord de lac ou aux hôtels en centre villes.

Pour plus de détails, n'hésitez pas à consulter votre conseiller Norwide.

### Déplacement et portage

Vous aurez à votre disposition une voiture de location au kilométrage illimité dont la catégorie et le type d'assurance dépendra de votre choix.

Pour plus de détails, n'hésitez pas à consulter votre conseiller Norwide.

### Passeport

Pour les ressortissants français, carte d'identité ou passeport en cours de validité (la Finlande fait partie de la CEE).

Pour les autres nationalités, se renseigner auprès du consulat ou de l'ambassade. Si vous voyagez avec vos enfants sachez que, dorénavant, les mineurs, quel que soit leur âge, doivent eux aussi avoir une carte d'identité individuelle ou un passeport individuel.

ATTENTION, à partir du 15 janvier 2017, un enfant qui voyage à l'étranger sans être accompagné de l'un de ses parents doit présenter les 3 documents suivants :

- Pièce d'identité valide du mineur : carte d'identité ou passeport + visa éventuel en fonction des exigences du pays de destination (à vérifier en consultant les fiches pays du site [diplomatie.gouv.fr](http://diplomatie.gouv.fr))
- Photocopie du titre d'identité valide du parent signataire : carte d'identité ou passeport
- Formulaire d'autorisation de sortie du territoire signé par l'un des parents titulaire de l'autorité parentale. Pour tout complément d'informations: <https://www.service-public.fr/particuliers/vosdroits/F1359>

### Visa

Pas de visa obligatoire pour les ressortissants européens. Pour les autres nationalités, se renseigner auprès du consulat ou de l'ambassade.

### Carte d'identité

Carte d'identité valide (ou passeport) pour les ressortissants français.

Pour les autres nationalités, se renseigner auprès du consulat ou de l'ambassade.

Si vous voyagez avec vos enfants sachez que, dorénavant, les mineurs, quel que soit leur âge, doivent eux aussi avoir une carte d'identité individuelle ou un passeport individuel. Un mineur voyageant seul, avec donc une carte d'identité ou un passeport individuel, n'a plus besoin d'autorisation de sortie du territoire.

Si l'enfant, voyageant avec une carte d'identité, est accompagné d'un parent portant un autre nom que le sien, il devra être muni d'un document (livret de famille) prouvant la filiation. A compter du 1er janvier 2014, la durée de validité de la carte nationale d'identité passe de 10 à 15 ans pour les personnes majeures (plus de 18 ans).

L'allongement de cinq ans pour les cartes d'identité concerne :

- les nouvelles cartes d'identité sécurisées (cartes plastifiées) délivrées à partir du 1er janvier 2014 à des personnes majeures.
- les cartes d'identité sécurisées délivrées (cartes plastifiées) entre le 2 janvier 2004 et le 31 décembre 2013 à des personnes majeures.

ATTENTION : Cette prolongation ne s'applique pas aux cartes nationales d'identité sécurisée pour les personnes mineures. Elles seront valables 10 ans lors de la délivrance. Inutile de vous déplacer dans votre mairie. Si votre carte d'identité a été délivrée entre le 2 janvier 2004 et le 31 décembre 2013, la prolongation de 5 ans de la validité de votre carte est automatique. Elle ne nécessite aucune démarche particulière. La date de validité inscrite sur le titre ne sera pas modifiée.

Si vous projetez de voyager avec votre carte nationale d'identité, il est recommandé de consulter au préalable la rubrique Conseils aux voyageurs du ministère des Affaires étrangères : <http://www.diplomatie.gouv.fr/fr/conseils-aux-voyageurs/> - Vous pouvez vous munir du document suivant lors de votre voyage : <http://media.interieur.gouv.fr/interieur/cni-15ans/document-a-telecharger-finlande.pdf>

## **Vaccins obligatoires**

---

Aucune vaccination exigée.

## **Climat**

---

Entre début juin et début août, le thermomètre dépasse les 20 °C dans la journée (parfois même les 30 °C, et jusqu'à 37° C à Joensuu en juillet 2010 !). L'été est donc relativement chaud mais aussi très lumineux car la Finlande bénéficie de longues journées ensoleillées.

Dans l'extrême Nord, le soleil ne se couche pas de mi-mai à fin juillet.

Dans le centre et le sud, en été le soleil brille 18 à 20h sur 24. En été, la température de l'eau des lacs et de la mer se situe entre 18 et 24°C, les eaux sont peu profondes et se réchauffent rapidement avec les longues journées ensoleillées et la bonne température de la Finlande en été.

Le soleil de minuit est visible en été en Laponie dans les régions situées au-dessus de Cercle Polaire.

## **Géographie**

---

Située entre le 60e et le 70e degré de la latitude nord, la Finlande est le plus septentrional des pays nordiques.

Elle est 7e pays en Europe par sa superficie.

Les eaux occupent 10% du territoire avec 187 888 lacs.

Le pays dénombre 180 000 îles et 69% du territoire est couvert de forêt.